

Bilaga 12

Tävlingsbestämmelser

Nya spelformer och dess regelverk

Barn och ungdom

3 mot 3

Syftet med spelformen 3 mot 3 är att fungera som ett första steg in i bandyn, utifrån barnens behov. Mycket enkla förutsättningar, fokus på glädje och delaktighet – inte resultat.

Rekommenderade förutsättningar

Ålder	-7 år
Spelyta	20 x 16 meter, sarg runt hela spelytan
Speltid	2 x 10 minuter
Målbur	Småmål, koner eller dylikt
Spelare	3 spelare per lag, ingen målvakt
Domare	Föreningsledare

Matchspel

Förening arrangerar i första hand spel internt och/eller i utbyte med andra föreningar utefter önskemål och behov. Distrikt kan ta med spelformen i den ordinarie verksamhet om möjlighet och önskemål finns.

Regelverk

Straff, hörna, frislåg och inslag tillämpas ej. Lämnar bollen spelytan kastas den tillbaka in i spel igen. Inget avslag efter mål.

Föreningsledare säkerställer ett säkert spel och att alla får spela lika mycket. Samt att barnen lär sig bandyns fair play.

Ingen resultatrapportering eller tabell får förekomma.

Tillåtet med mixade lag (flickor/pojkar).

5 mot 5

Syftet med spelformen 5 mot 5 är att matcher och träningar ska bygga på glädje och delaktighet, utifrån barnens behov.

Rekommenderade förutsättningar

Ålder	8–9 år
Spelyta	40 x 16 meter, sarg runt hela spelytan
Speltid	2 x 15 minuter
Målbur	Hockeymål eventuellt 7 mot 7-mål
Spelare	5 spelare per lag inklusive målvakt
Domare	Föreningsdomare

Matchspel

Distrikt samordnar poolspel under säsong där förening står som arrangör. Varje deltagande lag spelar flera matcher under poolspelet. Antalet poolspel/matcher planeras utifrån så lite resor som möjligt samt efter barnens önskemål och behov.

Regelverk

Straff, hörna, frislåg och inslag tillämpas ej. Lämnar bollen spelytan kastas den tillbaka in i spel igen. Inget avslag efter mål.

Retreatlinje: Vid målvaktsutkast eller när målvakten fångar bollen i spel ska det andra laget backa till sin egen planhalva (retreatlinje) och stanna där tills bollen lämnat målvaktens händer. Spelet sätts i gång genom att målvakten rullar/kastar ut bollen. Målvaktsutkastet får ej kastas över mittlinjen.

Föreningsledare säkerställer ett säkert spel och att alla får spela lika mycket.

Föreningsdomare säkerställer ett säkert spel och fostrar deltagare till att lära sig bandyns regler och fair play.

Ingen resultatrapportering eller tabell får förekomma.

Tillåtet med mixade lag (flickor/pojkar).

7 mot 7

Syftet med spelformen 7 mot 7 är att matcher och träningar ska bygga på glädje och delaktighet, utifrån barnens behov.

Rekommenderade förutsättningar

Ålder	10–12 år
Spelyta	60 x 30–40 meter, sarg längs långsidorna
Speltid	2 x 20 minuter
Målbur	7 mot 7 målbur, för u-13:11 mot 11-mål med ribban nedsänkt som vid 9 mot 9.
Spelare	7 spelare per lag inklusive målvakt
Domare	Föreningsdomare

Matchspel

Distrikt samordnar poolspel under säsong där förening står som arrangör. Varje deltagande lag spelar flera matcher under poolspelet. Antalet poolspel/matcher planeras utifrån så lite resor som möjligt samt efter barnens önskemål och behov.

Regelverk

Alla fasta situationer är direkta, avståndet är fem meter. Hörna tillämpas endast för u-13. Utvisad spelare ersätts av ny spelare (personlig utvisning)

Vid målvaktsutkast eller när målvakten fångar bollen i spel ska det andra laget backa till sin egen retreatlinje och stanna där tills bollen lämnat målvaktens händer. Spelet sätts i gång genom att målvakten rullar/kastar ut bollen eller lägger ner bollen. Målvaktsutkastet får ej kastas över mittlinjen.

I 7 mot 7 skall retreatlinjen vara mitt emellan straffområdeslinjen och mittlinjen på offensiv planhalva. Hur långt försvarande lag skall backa är godtyckligt och bestäms av domaren med

hänsyn taget till det anfallande lagets förmåga att komma igång med spelet. Märk gärna upp denna linje med konor utanför sargen.

För U13 gäller riktiga hörnor vid spel 7 mot 7.

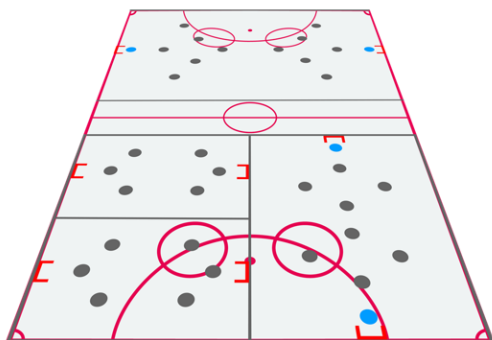
Föreningsledare säkerställer ett säkert spel och att alla får spela lika mycket.

Föreningsdomare säkerställer ett säkert spel och fostrar deltagare till att lära sig bandyns regler och fair play.

Ingen resultatrapportering eller tabell får förekomma.

Tillåtet med mixade lag (flickor/pojkar).

Spelplaner 3 mot 3, 5 mot 5 och 7 mot 7



9 mot 9

Syftet med spelformen 9 mot 9 är att matcher och träningar ska bygga på glädje och delaktighet, utifrån ungdomarnas behov. Samt erbjuda ett naturligt utvecklingssteg mot 11 mot 11 spelet.

Rekommenderade förutsättningar

Ålder	13–14 år
Spelyta	75 x 40 meter, sarg längs långsidorna
Speltid	2 x 30 minuter
Målbur	11 mot 11 målbur med nedsänkt ribba
Spelare	9 spelare per lag inklusive målvakt
Domare	Förenings- eller distriktsdomare

Matchspel

Distrikt samordnar serie- och/eller poolspel under säsong där förening står som arrangör.

Antalet matcher bestäms utifrån så lite resor som möjligt samt efter ungdomarnas önskemål och behov.

Regelverk

Alla fasta situationer är direkta, avståndet är fem meter. Hörna tillämpas.

Utvisningstiden är 5 minuter för samtliga utvisningar.

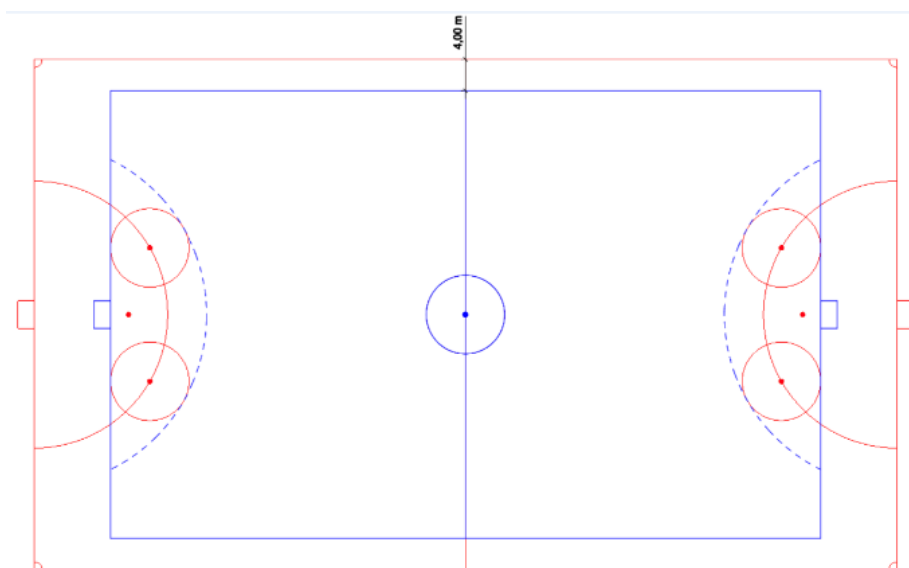
Offside: Spelare som befinner sig närmare motståndarnas mållinje än både bollen och den näst sista motspelaren när bollen spelas befinner sig i offsideposition. Detta gäller endast spelare på offensiv planhalva som är aktiva i spelet.

Föreningsledare säkerställer ett säkert spel och att alla får spela lika mycket.

Domare säkerställer ett säkert spel och fostrar deltagare till att lära sig bandyns regler och fair play.

Tillåtet med mixade lag (flickor/pojkar).

Spelplan 9 mot 9



Målbur 9 mot 9

