



# ***SPELFORMER***



# 3 MOT 3

## Passar barn i åldrarna -7 år

Spelformen 3 mot 3 ska fungera som ett första steg in i bandyn, utifrån barnens behov. Mycket enkla förutsättningar, fokus på glädje och delaktighet – inte resultat.

Förening arrangerar i första hand spel internt och/eller i utbyte med andra föreningar utefter önskemål och behov. DF får självklart lyfta in spelformen i ordinarie verksamhet om det finns möjlighet och önskemål.

3 mot 3 är ett bra inslag i bandyskolor och skolsamverkan samt på torg, skolgårdar och dylikt.

### Rekommenderade förutsättningar



#### Spelare

3 spelare per lag, ingen målvakt.



#### Spelyta

16-20 x 8-12 meter,  
sarg runt hela spelytan.  
1 sargbit är vanligtvis 4 meter,  
nya sargbitar för hörn är 2 meter.



#### Domare

Föreningsledare.



#### Speltid

Max 2 x 10 minuter beroende  
på antalet matcher.



#### Målbud

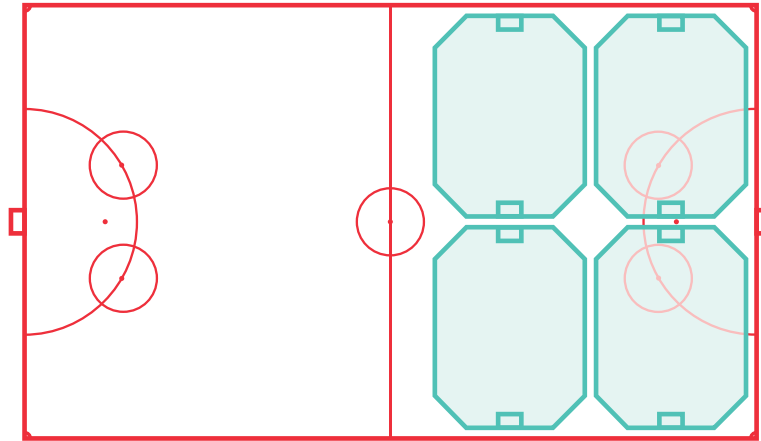
Småmål, koner eller dylikt.

### Regelverk

- Utvisningar tillämpas ej. Vid olämpligt uppträdande får spelaren byta med en annan spelare. Beroende på vad som skett kan det vara bra att spelaren får lugna ned sig innan den byts in igen.
- Om bollen hamnar utanför planen placeras den vid sargen där bollen gick ut för inslag, bollen passas igång efter isen.
- Inget avslag efter mål – försvarande lag som nyss gjort mål backar undan och låter anfallande lag starta igång spelet.
- Byte av planhalva i halvtid
- Använd västar eller matchdräkter för att skilja lagen åt.



### Ritning över spelytan





# 5 MOT 5

## Passar barn i åldrarna 8-9 år

Spelformen 5 mot 5 ska medföra att matcher och träningar bygger på glädje och delaktighet, utifrån barnens behov.

Distrikten samordnar poolspel under säsongen, där en förening står som arrangör.

Antalet poolspel/matcher bestäms utifrån barnens önskemål och behov samt med hänsyn till att så litet antal resor som möjligt behöver genomföras.

### Rekommenderade förutsättningar



#### Spelare

5 spelare per lag inklusive målvakt. Vid underläge med 4 mål eller mer får laget som ligger under spela med 6 spelare tills ställningen är lika.



#### Spelyta

32-40 x 15-20 meter, sarg runt hela spelytan. 1 sargbit är vanligtvis 4 meter, nya sargbitar för hörn är 2 meter.



#### Domare

Föreningsledare och/eller föreningsdomare.



#### Målbur

Spela gärna med hockeymål 183 x 122 cm, eventuellt 7 mot 7-mål 250 x 160 cm.



#### Speltid

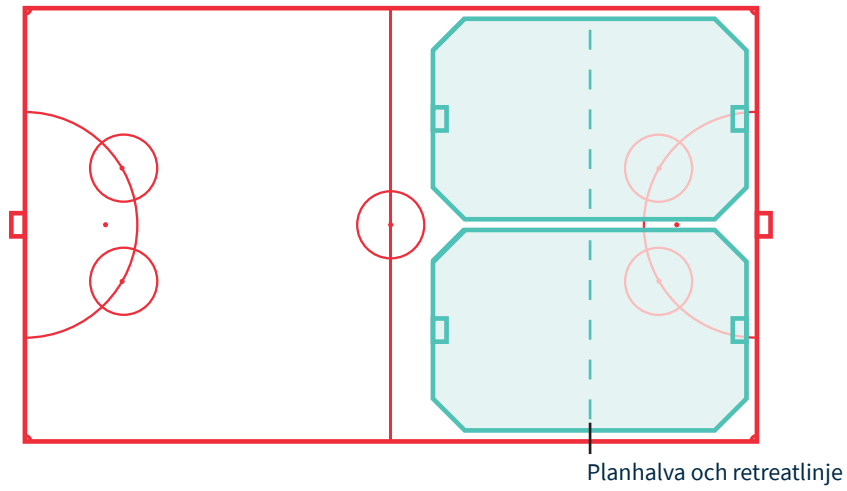
Max 2 x 15 minuter beroende på antalet matcher.

### Regelverk

- Spela utan straff & hörna
- Frislag tillämpas – frislag får ej skjutas direkt i mål.
- Reatretlinje: Vid målvaktsutkast eller när målvakten fångar bollen i spel skall försvarande lag backa till sin egen planhalva. Spelets sätts igång genom att målvakten kastar ut bollen. Först när utespelaren tagit emot bollen får försvarande lag åka över reatretlinjen. Målvaktsutkast får ej kastas över mittlinjen.
- Domaren blåser i gång samtliga fasta situationer.
- Alla fasta situationer passas i gång. Avståndet är minst 5 meter. Alla fasta situationer är indirekta (får ej skjutas direkt i mål)
- Byte av planhalva i halvtid
- Utvisningar tillämpas ej. Vid olämpligt uppträdande får spelaren byta med en annan spelare.
- Målbur: Innbandymål, hockeymål eller 7 mot 7 mål.
- Inget avslag efter mål – försvarande lag som nyss gjort mål backar undan och låter anfallande lag starta igång spelet.
- Utrustning: Enhetliga matchkläder
- Domaren för resultat för enskilda matchen men ingen resultatrapportering eller tabell förekommer.



### Ritning över spelytan





# 7 MOT 7

## Passar barn i åldrarna 10-12 år

Spelformen 7 mot 7 ska leda till att matcher och träningar bygger på glädje och delaktighet, utifrån barnens behov.

Distrikten samordnar poolspel under säsongen, där en förening står som arrangör.

Antalet poolspel/matcher bestäms utifrån barnens önskemål och behov samt med hänsyn till att så litet antal resor som möjligt behöver genomföras.

## Rekommenderade förutsättningar



### Spelare

7 spelare per lag inklusive målvakt. Vid underläge med 4 mål eller mer får laget som ligger under spela med 8 spelare tills ställningen är lika.



### Spelyta

52-60 x 30-40 meter, sarg längs långsidorna.



### Domare

Föreningsdomare.



### Målbur

7 mot 7-mål 250 x 160 cm. För U13 rekommenderas spel med 11 mot 11-mål, med ribban nedsänkt som vid 9 mot 9.



### Speltid

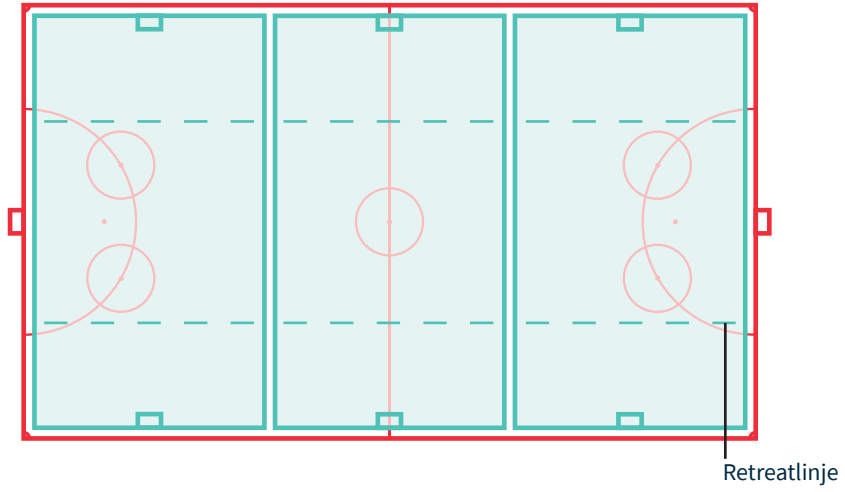
2 x 20 minuter.

## Regelverk

- Svenska bandyförbundets regelbok tillämpas
- Utvisningar tillämpas ej. Vid olämpligt uppträdande får spelaren byta med en annan spelare.
- Utrustning: Enhetliga matchkläder
- Byte av planhalva i halvtid
- Retreatlinjen 7 mot 7: mellan kortlinjen och mittlinjen. Markera gärna med konor på utsidan sarg.
- Vid målvaktsutkast eller när målvakten fångar bollen i spel skall försvarande lag backa bakom retreatlinjen. Spelets sätts igång genom att målvakten kastar ut bollen. Först när utespelaren tagit emot bollen får försvarande lag åka över retreatlinjen. Målvaktsutkast får ej kastas över mittlinjen.
- Domaren blåser i gång samtliga fasta situationer.
- Straff och frislåg tillämpas
- Frislåg – avståndet är direkt 5 meter.
- Inslag från sarg – avstånd är direkt 5 meter.
- Vid straff för U-13 med 9 mot 9 mål sker straffslaget från straffområdetslinjen, spelarna skall befinna sig minst 3 meter bakom straffskytten. ?????
- Hörnor: För U-11 och U-12 spelas hörnan igång efter isen. För U13 – vanlig bandy hörna.
- Domaren för resultat för enskilda matcher men ingen resultatrapportering eller tabell förekommer.
- Utrustning: Enhetliga matchkläder
- Vanligt avslag efter mål på mittpunkten.
- Ribban till 9 mot 9 mål är 3490x250 mm



## Ritning över spelytan





# 9 MOT 9

## Passar ungdomar 13-14 år

Spelformen 9 mot 9 ska leda till att matcher och träningar bygger på glädje och delaktighet, utifrån ungdomarnas behov.

Distrikten samordnar pool- och/eller seriespel under säsong där en förening står som arrangör.

Antalet poolspel/matcher bestäms utifrån ungdomarnas önskemål och behov samt med hänsyn till att så litet antal resor som möjligt behöver genomföras.

### Rekommenderade förutsättningar



#### Spelare

9 spelare per lag inklusive målvakt.



#### Spelyta

72 x 55 meter, sarg längs långsidorna. 1 sargbit är vanligtvis 4 meter.



#### Domare

Förenings- eller distriktsdomare.



#### Målbur

11 mot 11-mål (350 x 250 cm) med nedsänkt ribba.



#### Speltid

2 x 30 minuter.

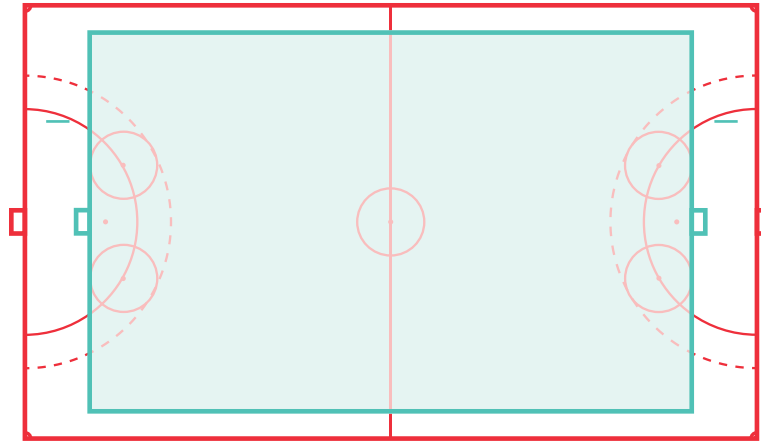
### Regelverk

- Svenska bandyförbundets regelbok tillämpas
- Alla fasta situationer är direkta, avståndet är fem meter. Hörna ingår i spelet.
- Offside: Spelare som befinner sig närmare motståndarnas mållinje än både bollen och den näst sista motspelaren när bollen spelas befinner sig i offsideposition. Detta gäller endast spelare på offensiv planhalva som är aktiva i spelet.
- Utvisningstiden är 5 minuter för samtliga utvisningar.
- Avslag vid mittlinjen efter mål.
- Föreningsledare ser till att det blir ett säkert spel och att alla får spela lika mycket.
- Föreningsdomare ser till att det blir ett säkert spel och fostrar deltagare till att lära sig bandyns regler och värdegrund.
- Ribban till 9 mot 9 mål är 3490x250 mm





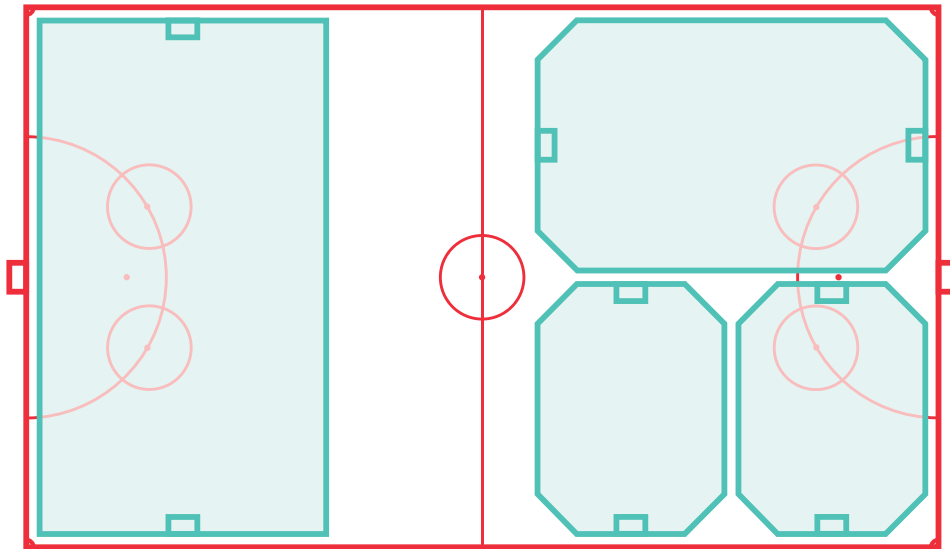
### Ritning över spelytan





## ***KOMBINERAD SPELPLAN***

Exempel på hur poolspel kan arrangeras med flera olika spelformer samtidigt.  
Planerna kan variera i storlek utifrån respektive anläggnings förutsättningar och kapacitet.





**Svenska Bandyförbundet**  
Vänerparken 13, 462 35 Vänersborg  
08 - 699 63 47 · svenskbandy.se